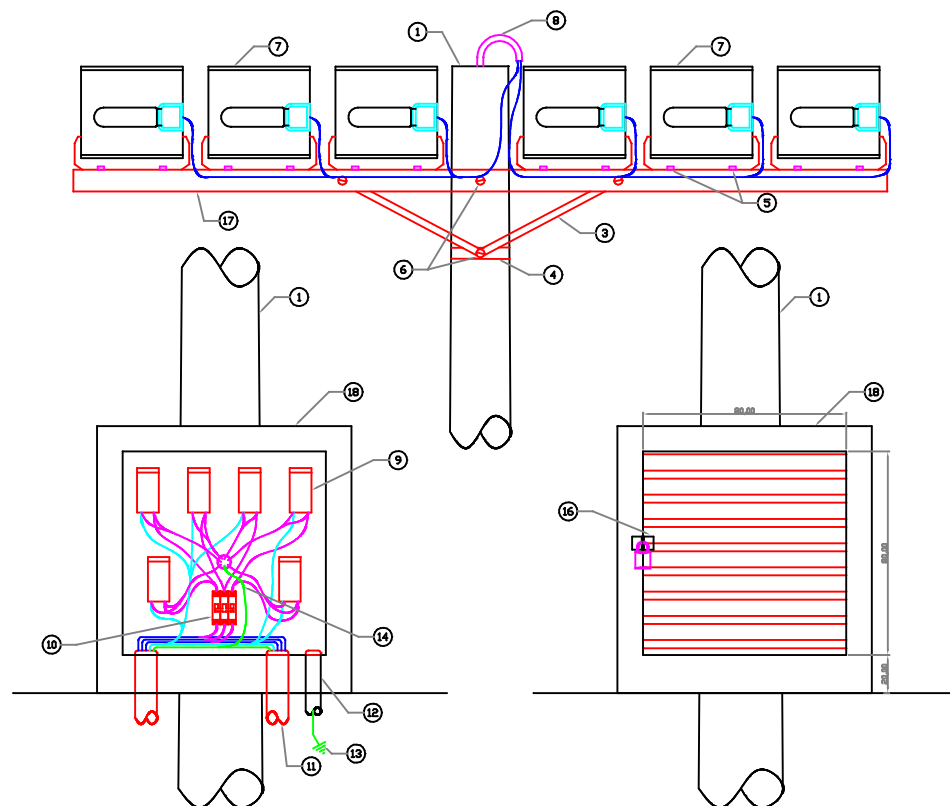
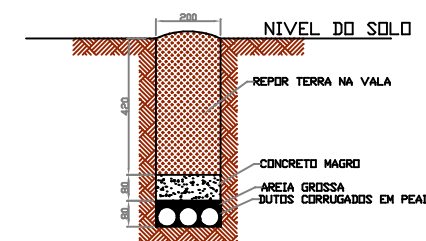
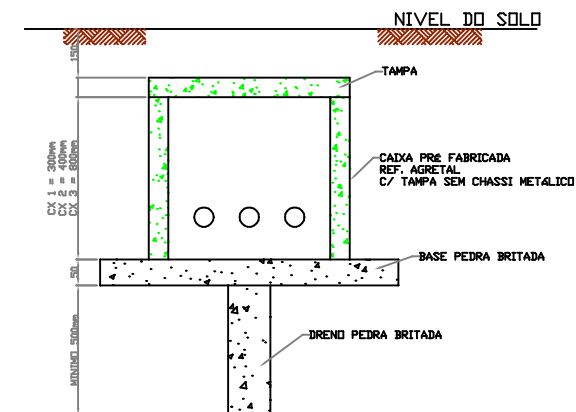


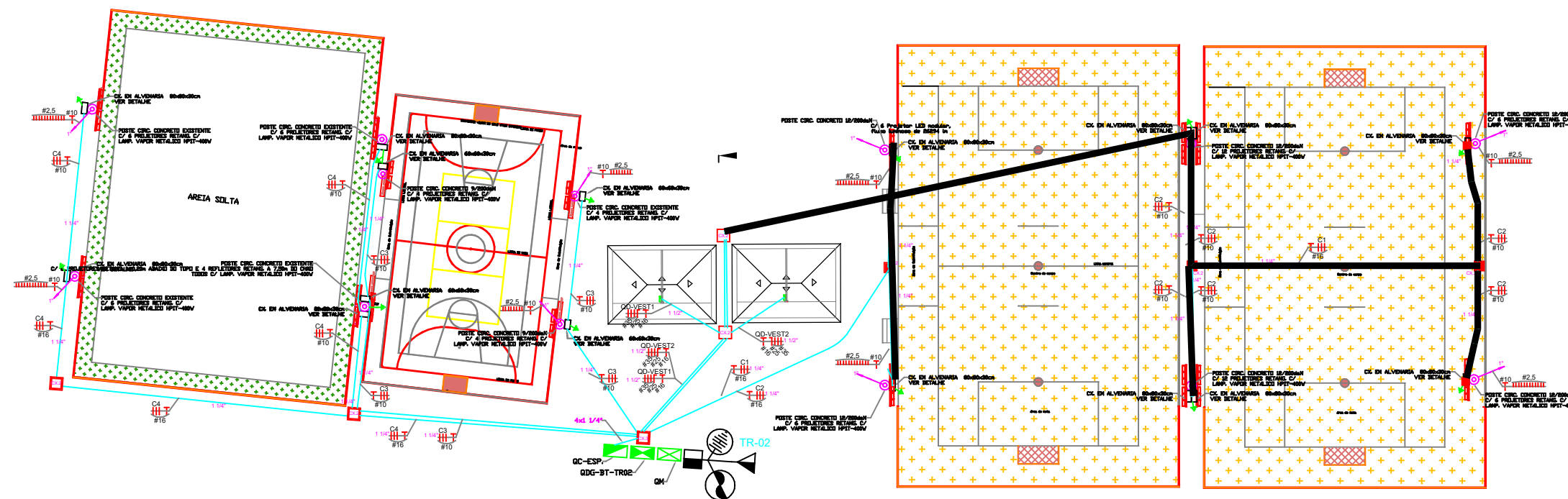
DETALHE POSTE C/ 4 REFLETORES E CX
60x60x30cm
 S/ ESCALA



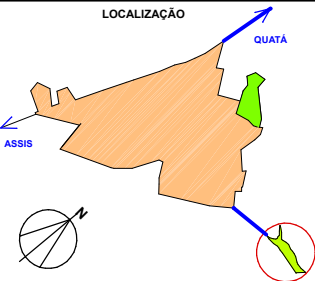

DETALHE POSTE C/ 6 REFLETORES E CX
80x80x30cm
 S/ ESCALA



DETALHE DUTOS SUBTERRÂNEOS
 S/ ESCALA - MEDIDAS EM mm



DETALHE ALIMENTADORES
CAMPOS, QUADRA E VESTIÁRIOS
 ESCALA 1:200

PROJETO PARA: OBJETO: "INTERVENÇÕES E MELHORIAS NO PARQUE AQUÁTICO PREF. PREF. BENEDITO BENÍCIO - 2ª ETAPA"		FOLHA 14								
PROJETO DE ILUMINAÇÃO- PLANTA TÉCNICA - CORTES - ELEVÇÕES- ESTRUTURA		NOVEMBRO DE 2023								
PROPRIETARIO	PREFEITURA MUNICIPAL DE PARAGUAÇU PAULISTA									
ENDEREÇO DA OBRA	ESTRADA MUNICIPAL PGP 010 - KIUJIRO MARUBAYASHI S/N (ANTIGA ESTRADA PARAGUAÇU-LUTÉCIA) PARAGUAÇU PAULISTA - SP									
COORDENADAS GEOGRÁFICAS : 22°23'45.00"S / 50°33'20.07"W										
<div>LOCALIZAÇÃO</div> 		<div>DECLARO QUE A APROVAÇÃO DO PROJETO NÃO IMPLICA O RECONHECIMENTO POR PARTE DA PREFEITURA DO DIREITO DE PROPRIEDADE DO TERRENO.</div> <div><div>Antônio Takashi Sassada Prefeito Municipal</div></div>								
<div>GLEBA TOTAL</div> <div>ÁREAS</div> <table><tr><td>CAMPOS</td><td>38.400,00 m² (3,84 Ha)</td></tr><tr><td>QUADRA POLIESPORTIVA</td><td>3.837,29 m²</td></tr><tr><td>FUTEBOL</td><td>845,55 m²</td></tr><tr><td></td><td>1595,03 m²</td></tr></table>		CAMPOS	38.400,00 m² (3,84 Ha)	QUADRA POLIESPORTIVA	3.837,29 m²	FUTEBOL	845,55 m²		1595,03 m²	<div>Arq. Renato Alves Botelho CAU A68216-0 AUTOR PROJ. ARQUITETÔNICOORÇAMENTO RESPONSÁVEL TÉCNICO DIREÇÃO DE OBRA FISCALIZAÇÃO E MEDIÇÃO-ORÇAMENTO</div>
CAMPOS	38.400,00 m² (3,84 Ha)									
QUADRA POLIESPORTIVA	3.837,29 m²									
FUTEBOL	845,55 m²									
	1595,03 m²									
ALVARÁ Nº	RRTs									
EXPEDIDO EM	PROJETO ARQUITETÔNICO RRT: N°13689158 FISCALIZAÇÃO E DIREÇÃO DE OBRA: RRT: N°1368325 MENSURAÇÃO: RRT: N°13689279									